

## MARACANA



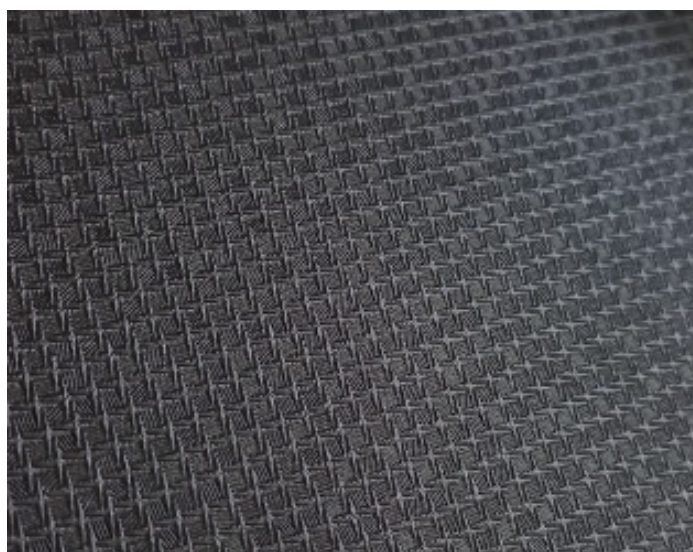
### INFORMACIÓN BÁSICA

Ancho: 1.40 m.  
Color: Amarillo - Azul - Blanco.  
Longitud: 50 m.

Composición 84% PVC - 16% Poliéster con acabado laca PU.

### APLICACIONES

- Tapicería de moto.



PROPIEDAD	UND	DIRECCIÓN	VALOR	NORMAL
Peso	gr/mt2		480 - 530	NTC 3583
Calibre	mm		0.75 - 0.8	NTC 3583
Resistencia tensión	N/2.5cm	Long./MD	140 - 210	NTC 3583
	N/2.5cm	Trans./CD	80 - 200	ASTM D751
Elongación a rotura	%	Long./MD	50 - 100	NTC 3583
	%	Trans. /CD	120 - 180	ASTM D751
Resistencia desgarré	N	Long./MD	30 - 40	NTC 3583
	N	Trans./CD	20 - 40	ASTM D751
Resistencia puntada	N	Long./MD	28 - 35	NTC 3583
	N	Trans./CD	35 - 40	NTC 3583



## MARACANA



DARÍO MEJÍA  
HENAO SAS.

PROPIEDAD	UND	DIRECCIÓN	VALOR	NORMAL
Adhesión soporte	N/2.5cm		8.0 - 13	
Flexión Bally	Ciclos	Seco/Dry/Húmedo	NA	NTC 3583
Resistencia abrasión	Ciclos		50.000	ASTM D4157

