

SUPERVINOLO DM GLOSS - MATT WHITE



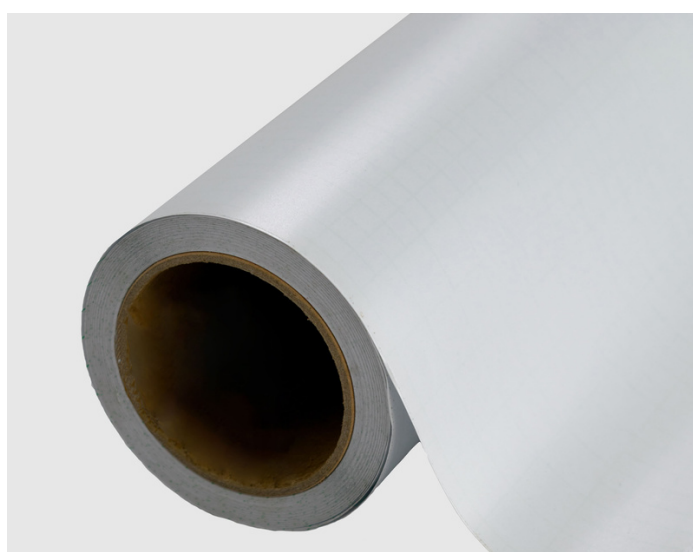
INFORMACIÓN BÁSICA

Ancho: 1.07 - 1.52 m.
Longitud: 50 m.

Película de PVC blando monomérico calandrado.

APLICACIONES

- Señalización interior y exterior.
- Impresión en gran formato.



PROPIEDAD	MÉTODO	RESULTADO
Base del material	Espesor	80 micras / 3 mil
	Reducción	≤ 0.8%
	Tensión superficial	≥ 30 dn/cm
	Acabado superficial	70-90 %
Adhesivo	Tipo	Permanente sensible a la presión
	Peso	25 +/- 2 g/m ²
	Temperatura adhesión	15°C - 40°C
	Fuerza de pelado	(GB2792-81) ≥ 6.5N/25 mm 20 min
	Inicial adhesión	(GB4852-84) ≥ 5# bola de acero
Doc. de lanzamiento	Tipo	Papel recubierto de PE de una sola cara

SUPERVINOLO DM GLOSS - MATT WHITE



PROPIEDAD	MÉTODO	RESULTADO
	Peso	140 g//sq.m
	Fuerza de liberación	0.05-0.2 N/25 mm
Compatibilidad	Solvente, EcoSolvente, UV	

